

## SCHEMA TECNICA

### 1. NOME COMMERCIALE: **CYMATRAP GARDEN**

Trappola a feromoni per il monitoraggio di *Halyomorpha halys* (Cimice asiatica).

Monitoring device da impiegare per mantenere una regolare sorveglianza degli infestanti presenti nell'ambiente domestico per un periodo di tempo definito.

### 2. CODICE PRODOTTO: **P-25012CIN**

### 3. IMMAGINE PRODOTTO:



### 4. CARATTERISTICHE TECNICHE:

CYMATRAP GARDEN è la trappola a feromoni per il controllo e monitoraggio della cimice asiatica (*Halyomorpha halys*), consigliata ad uso hobbistico per orti, piccoli frutteti e giardini.

### 5. MODALITÀ D'AZIONE

CYMATRAP GARDEN è un valido strumento per monitorare la popolazione di cimice asiatica secondo tre modalità:

- Permette di segnalare gli adulti svernanti che escono dai luoghi dove hanno trascorso l'inverno, monitorandone il ritorno in campo.
- Attraverso la particolare forma a piramide, favorisce la cattura degli stadi giovanili dell'insetto (neanidi e ninfe) che, non potendo volare, si arrampicano sui pannelli verticali fino ad arrivare all'interno del barattolo. La segnalazione della presenza di neanidi è un'informazione fondamentale che permette di agire tempestivamente. Le neanidi risultano infatti più sensibili ai trattamenti insetticidi rispetto agli adulti.
- A fine stagione CYMATRAP GARDEN intercetta e intrappola gli adulti che tendono a rifugiarsi negli anfratti per la diapausa invernale.

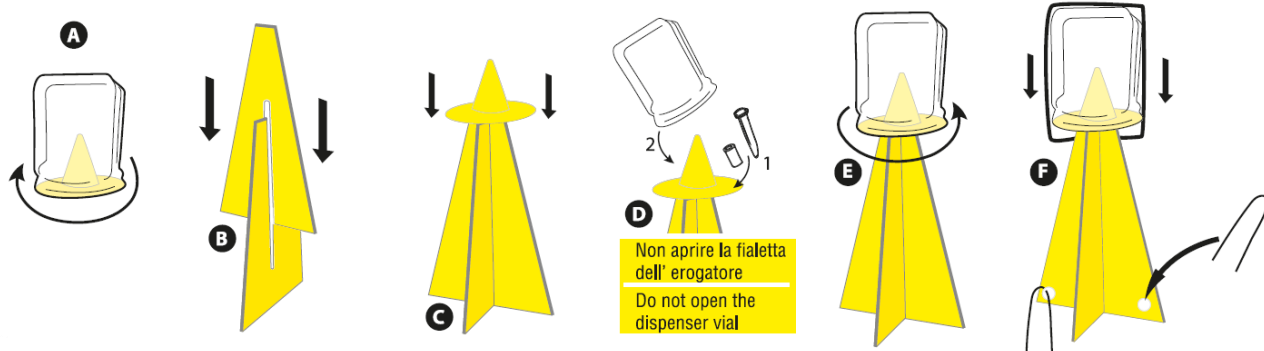
Gli insetti svernanti inizialmente rispondono poco ai feromoni, perché più interessati a trovare cibo. Dopo questa prima fase, della durata di qualche settimana, la loro fisiologia cambia e i feromoni iniziano ad esercitare una maggiore efficacia, che diventa massima sugli esemplari allo stadio giovanile.

I prodotti InVerde potrebbero subire, in qualsiasi momento e senza preavviso ai clienti, modifiche tecniche ritenute necessarie od opportune.

## SCHEDA TECNICA

### 6. MODALITÀ D'USO:

È consigliato posizionare CYMATRAP GARDEN nelle aree maggiormente favorevoli allo sviluppo della cimice asiatica, in particolare nelle zone perimetrali della coltura situate nei pressi di siepi ed edifici. Montare il dispositivo nel modo seguente:



La trappola può essere impiegata sia per il monitoraggio, sia per la cattura massale dell'insetto. Per superfici di qualche migliaio di m<sup>2</sup>, come giardini ed orti domestici.

Il monitoraggio della popolazione di cimice può essere condotto con 1 o 2 trappole. Se la trappola viene impiegata con lo scopo della cattura massale, è necessario installarla coprendo tutta la superficie interessata, considerando una distanza tra le trappole di massimo 20 metri ed una distanza tra gli ingressi degli edifici di 6 metri. Per grandi superfici la cattura massale non è possibile. Prevedere trappole aggiuntive su eventuali lati o punti a rischio.

**Periodo di monitoraggio consigliato:** L'efficacia della trappola è maggiore nei periodi compresi tra maggio fino ad ottobre.

**Frequenza controlli consigliata:** settimanale. Sostituire entrambi gli erogatori dopo 8-9 settimane dopo la loro esposizione in campo.

**Condizioni di stoccaggio:** Conservare in luogo fresco (a temperature inferiori ai 25 °C) e asciutto (umidità relative inferiori al 55%).

In condizioni ottimali di stoccaggio il prodotto in confezione integra dura 3 anni.

### 7. CONFEZIONE E RICAMBI:

1 confezione di CYMATRAP GARDEN contiene:

- kit per montare la trappola,
- 1 coppia formata da un erogatore di attrattivo e un erogatore di feromone di aggregazione, necessari per catturare selettivamente l'insetto nocivo.

Kit erogatori ricambio:

- 1 fialetta contenente feromone di aggregazione (non aprire la fialetta) + 1 tappino in silicone contenente l'attrattivo

### 8. SMALTIMENTO:

Lo smaltimento deve essere condotto secondo la legislazione locale, nazionale e/o europea vigente.